

FASSADENSYSTEME



LÖSUNGEN  
FÜR DEN METALLBAU

## AKOTHERM - DAS SYSTEM

**A**ls innovativer Systemanbieter für Fenster, Türen und Fassaden aus Aluminium ist die AKOTHERM GmbH bereits seit über 50 Jahren auf dem deutschen Markt sowie im Ausland etabliert.

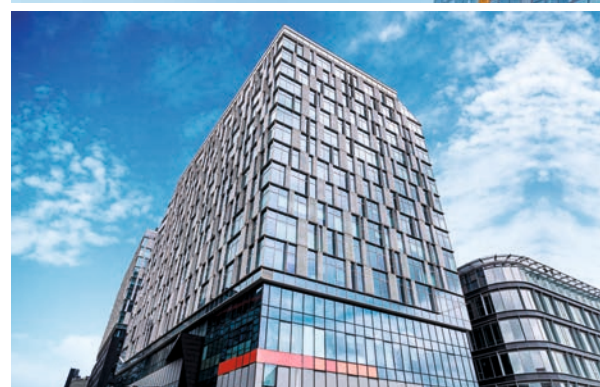
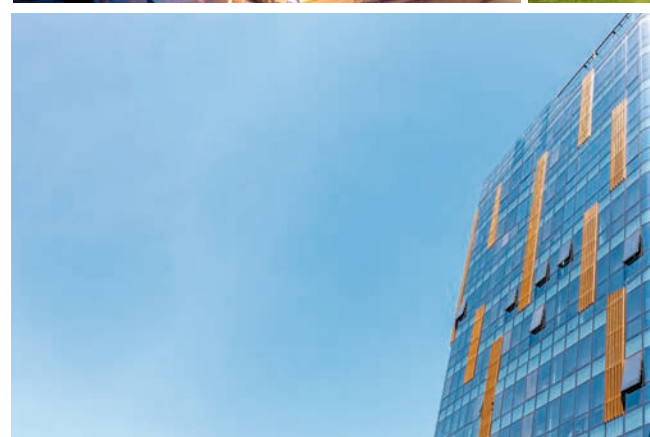
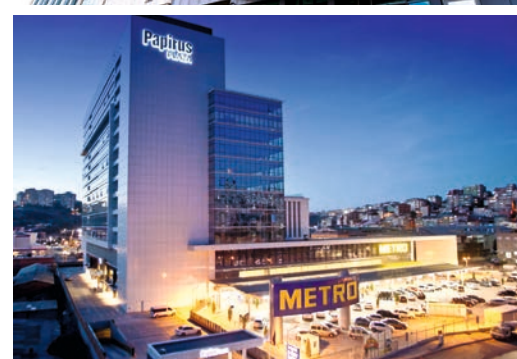
**O**b in den USA, Türkei, Madagaskar oder China, Systeme von AKOTHERM sind in Bauwerken auf der ganzen Welt zu finden.

**W**ir bieten Lösungen für Neubauten und Sanierungen, sowie wirtschaftliche Anwendungsmöglichkeiten im Gewerbe und Objektgeschäft. Abgerundet wird unser Portfolio durch Systeme für den privaten Wohnungsbau, sicher und hochisoliert.

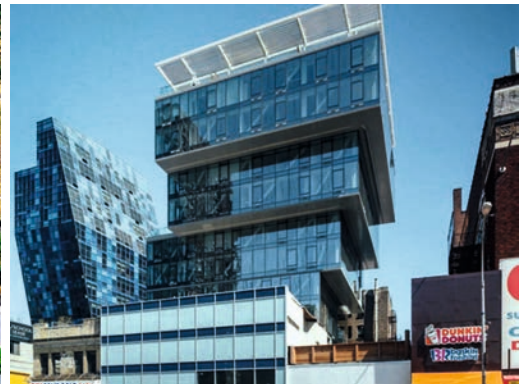
**U**nsere Systemprogramme entwickeln wir ausgerichtet am "Stand der Technik" und darüber hinaus ständig weiter. Dadurch können wir eine durchweg hohe Produktqualität gewährleisten.

**I**m schönen Bendorf am Rhein befindet sich der Standort unseres familiengeführten Unternehmens.

Ihre AKOTHERM









## AT 500 CC

AUSKLINKFASSADE

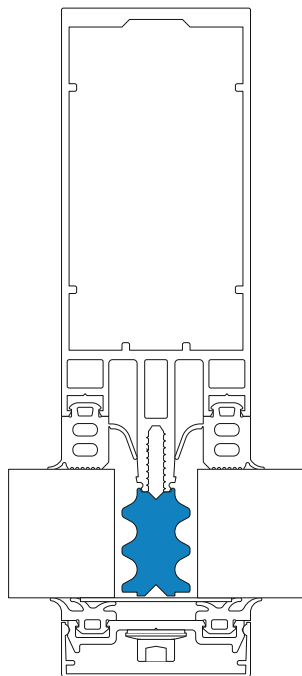
### SYSTEMBESCHREIBUNG

Das System AT 500 CC ist mit einer Ansichtsbreite von 50 mm für großflächige Glasfassaden und Dachkonstruktionen konzipiert.

Durch verschiedene Pfosten-und Riegelprofile können unterschiedlichste Anforderungen erfüllt werden. Mit Einsetzelemente, wie zum Beispiel Türen, Senkklappfenster und Parallel-Ausstellfenster ergeben sich eine Vielzahl von Öffnungsmöglichkeiten, die in der Fassade integriert werden können.

Das System AT 500 CC wurde als Ergänzung zur etablierten Riegel - Riegel - Fassade AT 500 F/F-SI mit einem hochmodernen Isolationskonzept entwickelt und reduziert somit die Energieverluste auf ein passivhaustaugliches Minimum.

Darüber hinaus können mit der Auslinkfassade AT 500 CC größte Scheibengewichte abgetragen werden, gleichzeitig bleibt ein Höchstmaß an Kompatibilität, zu bestehenden AKOTHERM Profilsystemen.

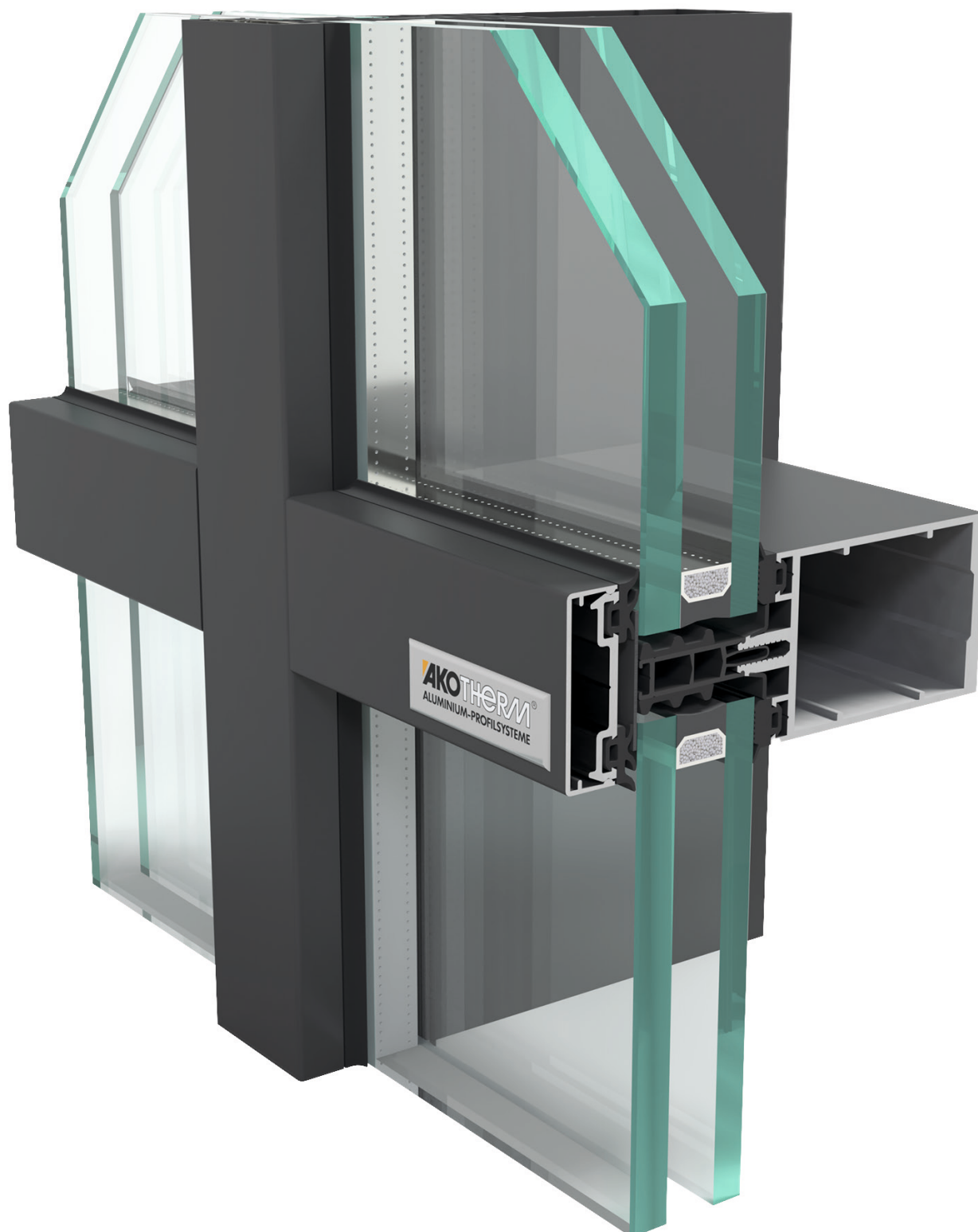








AT 500 CC  
TECHNISCHE MERKMALE





## TECHNISCHE MERKMALE



**BAUTIEFEN**  
Pfosten 45 bis 188 mm, Riegel 32 bis 195 mm



**VERGLASUNG**  
8 bis 60 mm



**GLASSCHEIBENGEWICHT**  
bis 650 kg



**WÄRMEDURCHGANG**  
EN ISO 10077-2,  $U_f$  bis zu 0,56 W/m<sup>2</sup>K



**SCHALLSCHUTZ**  
DIN EN ISO 10140-1,  $R_w$  bis 50 dB



**SCHLAGREGENDICHTHEIT**  
EN 12154, Klasse RE 1050



**LUFTDURCHLÄSSIGKEIT**  
EN 12152, Klasse AE



**STOSSFESTIGKEIT**  
EN 14019, Klasse E5/I5

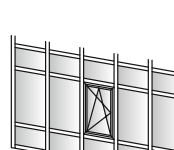
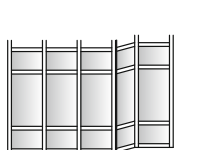
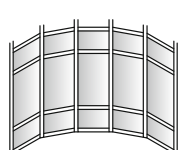
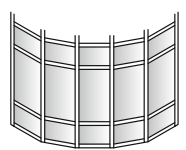
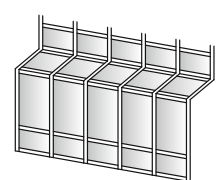
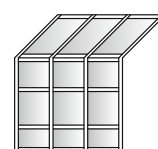
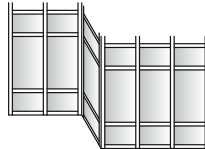
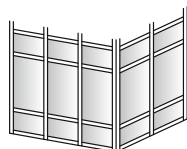
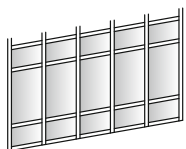


**EINBRUCHHEMMUNG**  
EN 1627-1630, bis RC 2



**WIDERSTANDSFÄHIGKEIT BEI WINDLAST**  
EN 13116  
zulässige Last 1,650 kN/m<sup>2</sup>  
erhöhte Last 2,475 kN/m<sup>2</sup>

## BAUARTEN





## DECKSCHALEN

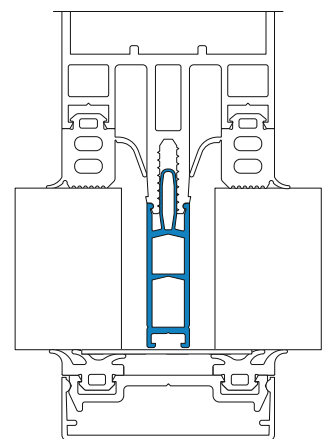
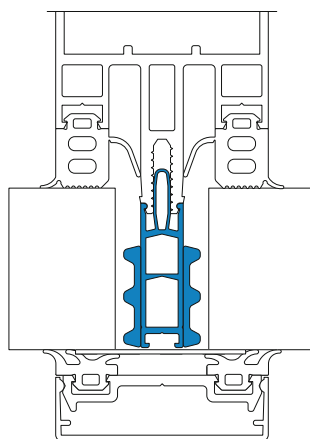
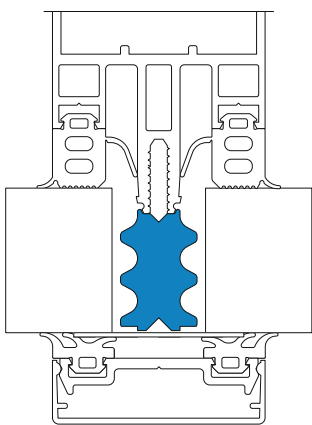
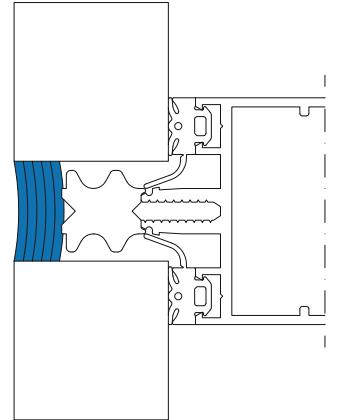
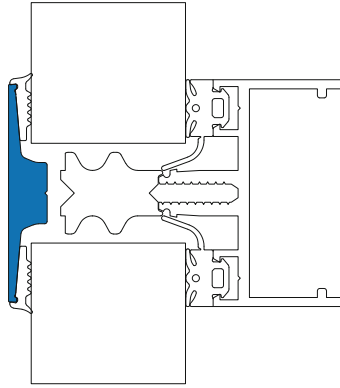
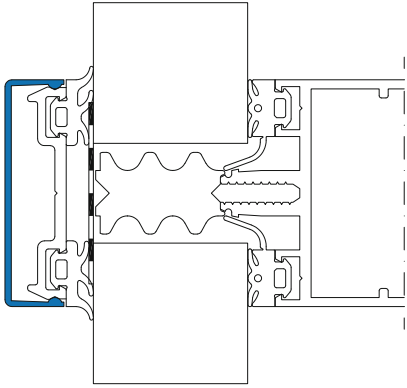
Durch die verschiedenen Arten der Deck- bzw. Druckschalen im Außenbereich der einzelnen Fassadensysteme kann das Erscheinungsbild der Fassade optisch verändert und den technischen Anforderungen – bis hin zur Ganzglas-Optik ohne Deckschalen – optimal angepasst werden.

## DÄMMVARIANTEN

Um den verschiedenen Energieanforderungen gerecht zu werden und die Energieverluste zu minimieren, werden auf den jeweiligen Einsatzort abgestimmte Dämmvarianten angeboten.

Die Ausbildung der Isolierzonen kann vom Standard-PVC-Steg über PVC-Isolator mit Falzdämmung bis hin zur hochwärmedämmenden Hartschaum-Variante frei gewählt werden. Dabei werden bereits in der einfachsten Ausführung beste  $U_f$ -Werte erreicht.

Die durch das ift-Rosenheim bestätigte Passivhaustauglichkeit bleibt unter Berücksichtigung der hochwertigen Schaumisolatoren gewährleistet.





## AT 500 F / AT 500 F-SI

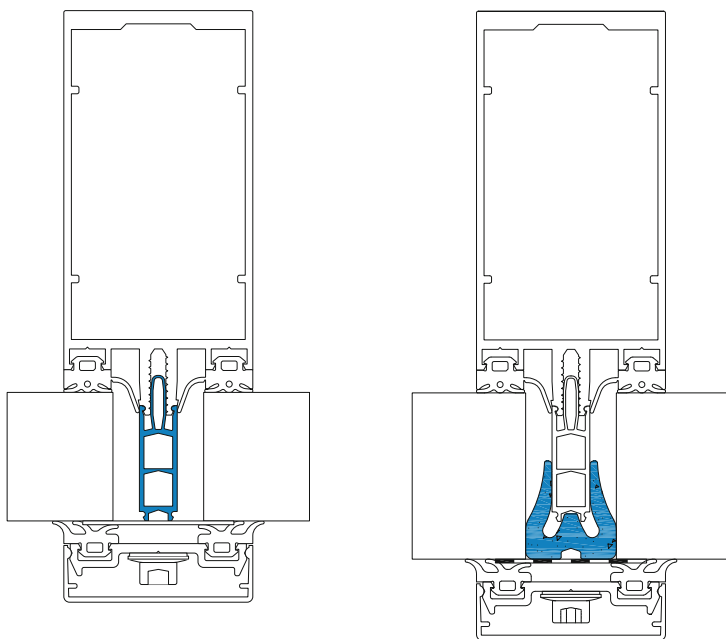
RIEGEL-RIEGEL FASSADE

### SYSTEMBESCHREIBUNG

Das System AKOTHERM AT 500 F / AT 500 F-SI ist ein Fassadensystem für großflächige Glasfassaden und hat eine Ansichtsbreite von 50 mm. Durch verschiedene Pfosten und Riegelprofile können die unterschiedlichsten technischen Anforderungen realisiert werden. Außerdem steht eine Vielfalt äußerer Deckschalen zur Verfügung. Somit kann auch das äußere Erscheinungsbild der Fassade optisch verändert werden.

Einsatzelemente wie z. B. Fenster, Dachfenster, Türen usw. können aus dem System AT 740, AT 740 SI und AT 790 SI eingesetzt werden.

Die Besonderheit dieses Systems liegt in der Möglichkeit, für Pfosten und Riegel die gleichen Profile zu verwenden. Hierdurch wird der Verschnitt auf ein Minimum beschränkt.









AT 500 F / AT 500 F-SI  
TECHNISCHE MERKMALE

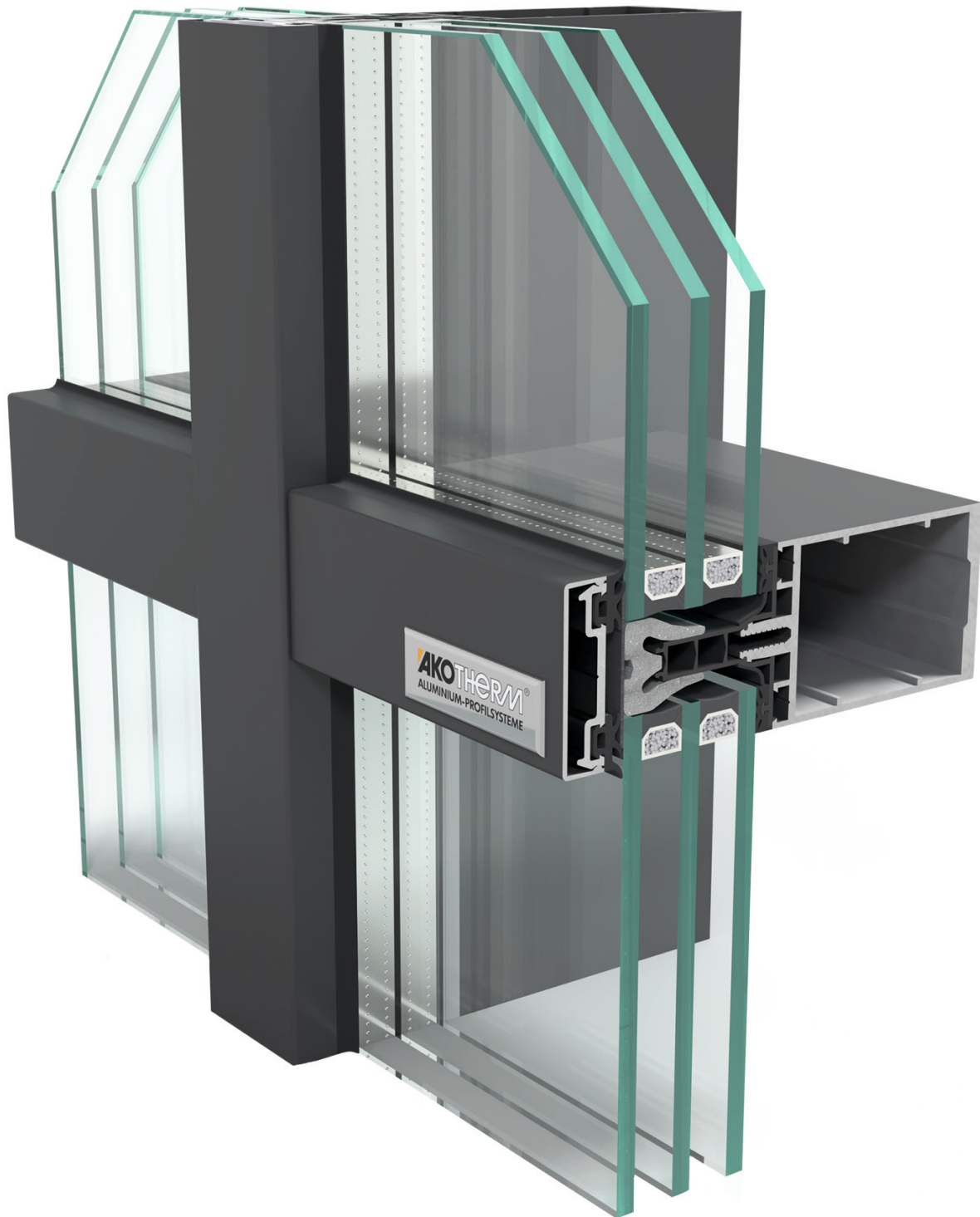


ABBILDUNG AT 500 F-SI

## TECHNISCHE MERKMALE



**BAUTIEFEN**  
Pfosten und Riegel 32 bis 195 mm



**VERGLASUNG**  
24 bis 44 mm



**GLASSCHEIBENGEWICHT**  
bis 250 kg



**WÄRMEDURCHGANG**  
EN ISO 10077-2,  $U_f$  bis zu 1,3 W/m<sup>2</sup>K



**SCHALLSCHUTZ**  
DIN EN ISO 10140-1,  $R_w$  bis 41 dB



**SCHLAGREGENDICHTHEIT**  
EN 12154, Klasse RE 1200



**LUFTDURCHLÄSSIGKEIT**  
EN 12152, Klasse AE



**STOSSFESTIGKEIT**  
EN 14019, Klasse E5/I5

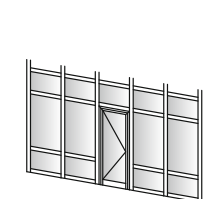
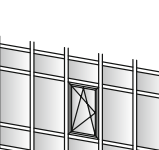
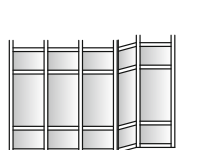
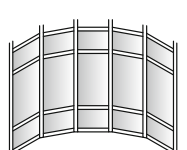
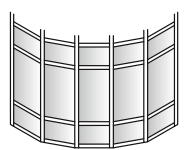
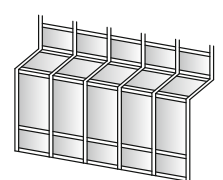
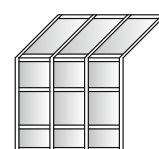
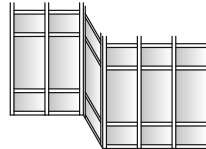
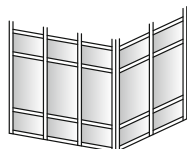
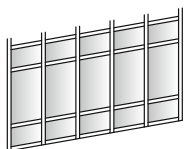


**EINBRUCHHEMMUNG**  
EN 1627-1630, bis RC 2



**WIDERSTANDSFÄHIGKEIT BEI WINDLAST**  
EN 13116  
zulässige Last 1,650 kN/m<sup>2</sup>  
erhöhte Last 2,475 kN/m<sup>2</sup>

## BAUARTEN



## AT 500 CS

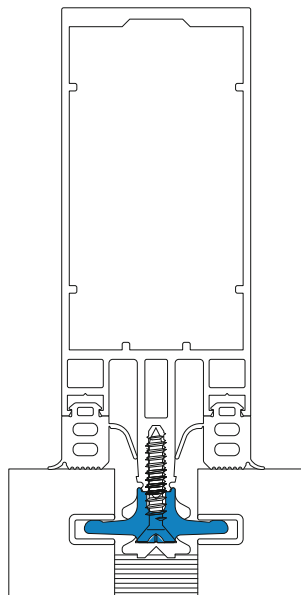
GANZGLASFASSADE

### SYSTEMBESCHREIBUNG

Das System AT 500 CS wird weltweit für anspruchsvolle, großflächige Glasfassaden eingesetzt. Zur Ausführung kommen hier neben der Ganzglasoptik auch die Umsetzung in Semi Bauweise, mit vertikaler oder horizontal durchlaufender Deckschale.

Die Pfosten-Ansichtsbreite beim AT 500 CS System beträgt 50 mm. Durch verschiedene Pfosten- und Riegelprofile können unterschiedlichste Anforderungen realisiert werden.

Ein weiteres Plus ist die Integration von Einselementen mit unterschiedlichsten Öffnungsmöglichkeiten wie zum Beispiel Senkklapp oder Parallel-Ausstell. Diese können zum Teil sogar in Ganzglasoptik, in die Fassade integriert werden.

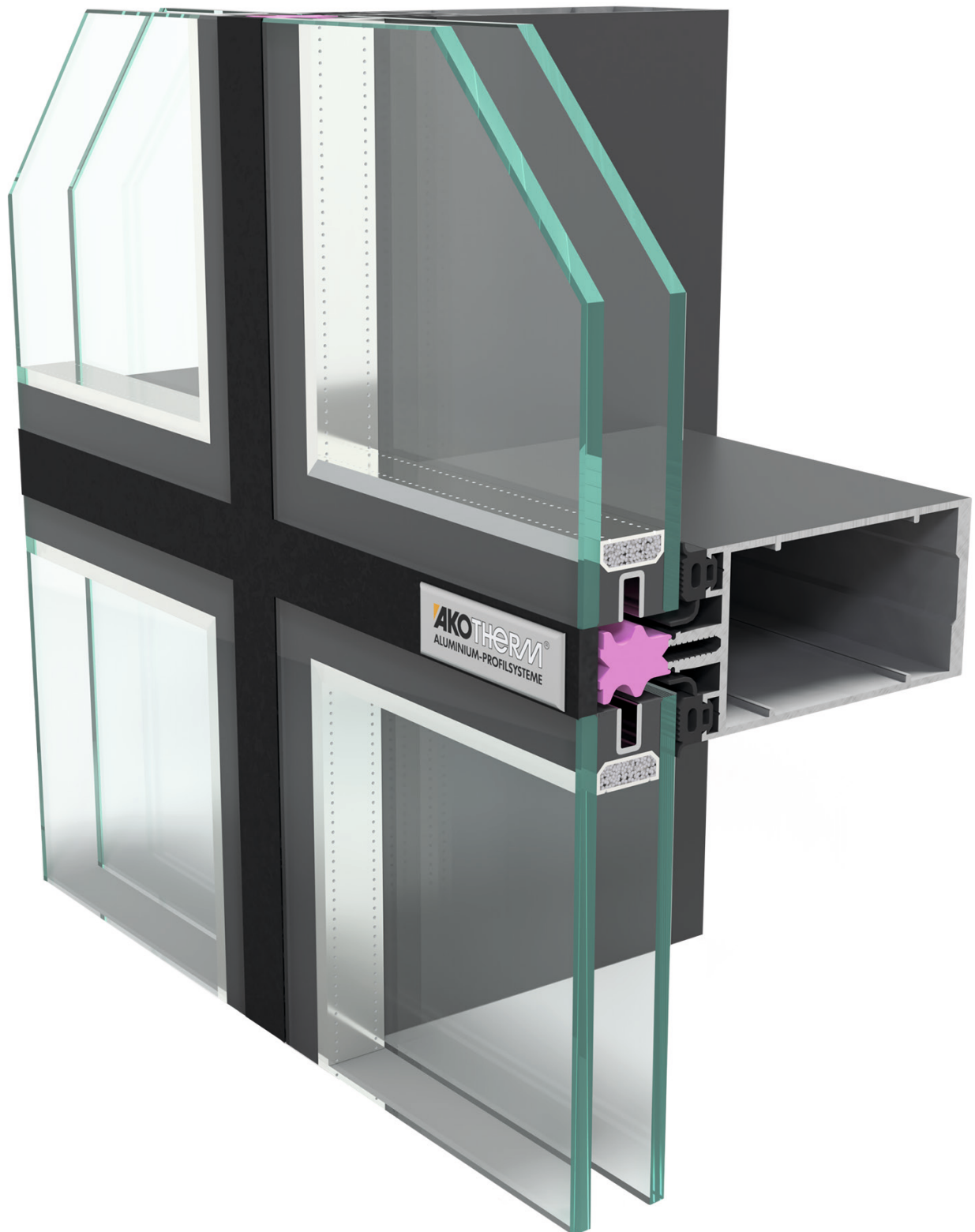








AT 500 CS  
TECHNISCHE MERKMALE





## TECHNISCHE MERKMALE



**BAUTIEFEN**  
Pfosten 45 bis 188 mm, Riegel 32 bis 195 mm



**VERGLASUNG**  
34 bis 50 mm



**GLASSCHEIBENGEWICHT**  
bis 650 kg



**WÄRMEDURCHGANG**  
EN ISO 10077-2,  $U_f$  bis zu 0,8 W/m<sup>2</sup>K



**SCHALLSCHUTZ**  
DIN EN ISO 10140-1,  $R_w$  bis 35 dB



**SCHLAGREGENDICHTHEIT**  
EN 12154, Klasse RE 1200



**LUFTDURCHLÄSSIGKEIT**  
EN 12152, Klasse AE

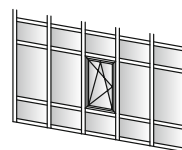
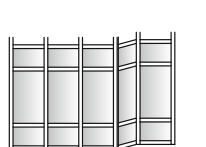
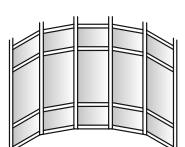
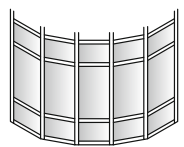
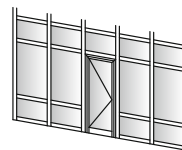
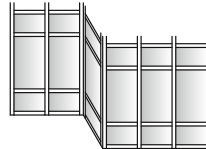
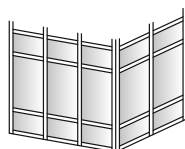
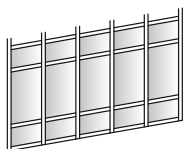


**STOSSFESTIGKEIT**  
EN 14019, Klasse E5/I5



**WIDERSTANDSFÄHIGKEIT BEI WINDLAST**  
EN 13116  
zulässige Last 1,650 kN/m<sup>2</sup>  
erhöhte Last 2,475 kN/m<sup>2</sup>

## BAUARTEN

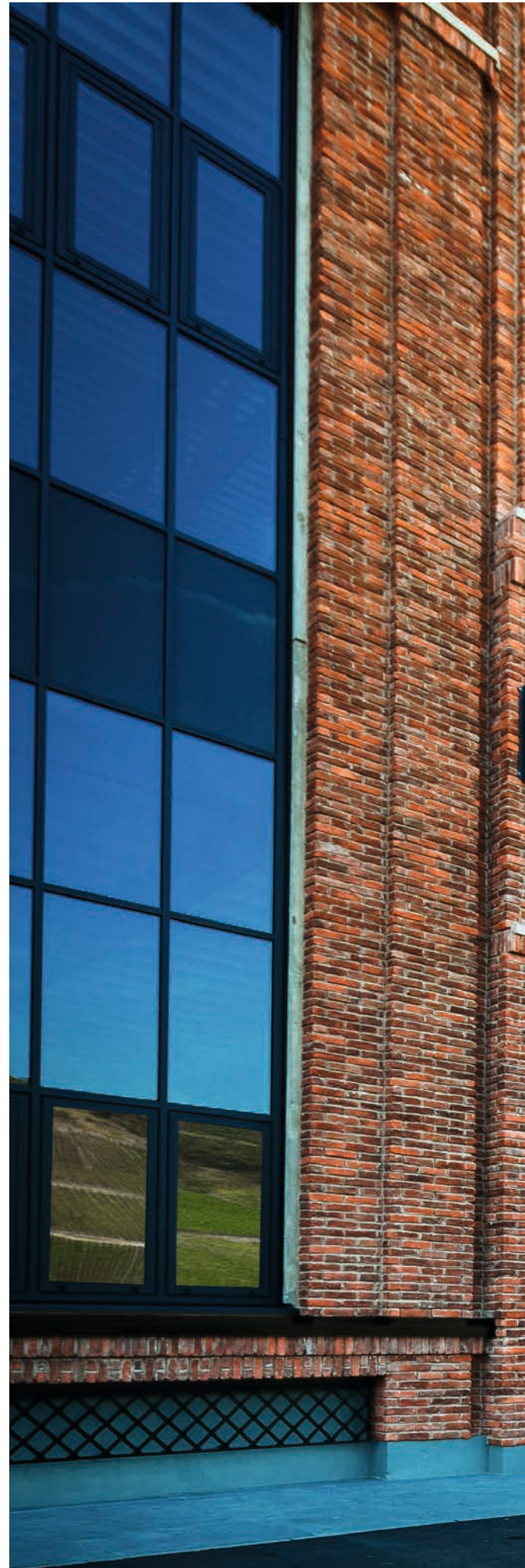
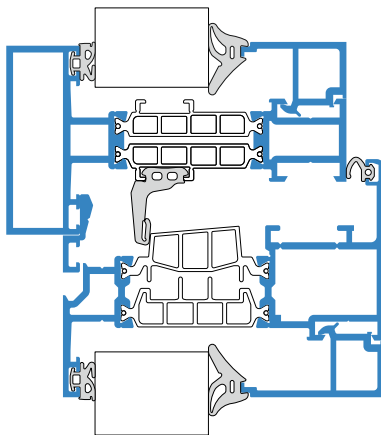


## SYSTEMBESCHREIBUNG

Das Profilsystem für Fensterfassaden wurde mit seiner architektonischen Gestaltung als Hybridverbindung zwischen einer Pfosten-Riegel-Fassade und einem Fensterelement entwickelt.

Dieses Profilsystem kombiniert die geringe Ansichtsbreite von 50 mm einer konventionellen Fassade mit der einfachen Herstellung und Montage der bewährten Fenstersysteme von AKOTHERM. Verschiedene Öffnungsarten wie Dreh, Kipp, Stulp und Kipp vor Dreh usw. können mit handelsüblichen Beschlagskomponenten realisiert werden.

Mit systemübergreifendem Zubehör stellen wir die Kompatibilität mit anderen AKOTHERM Systemen sicher.

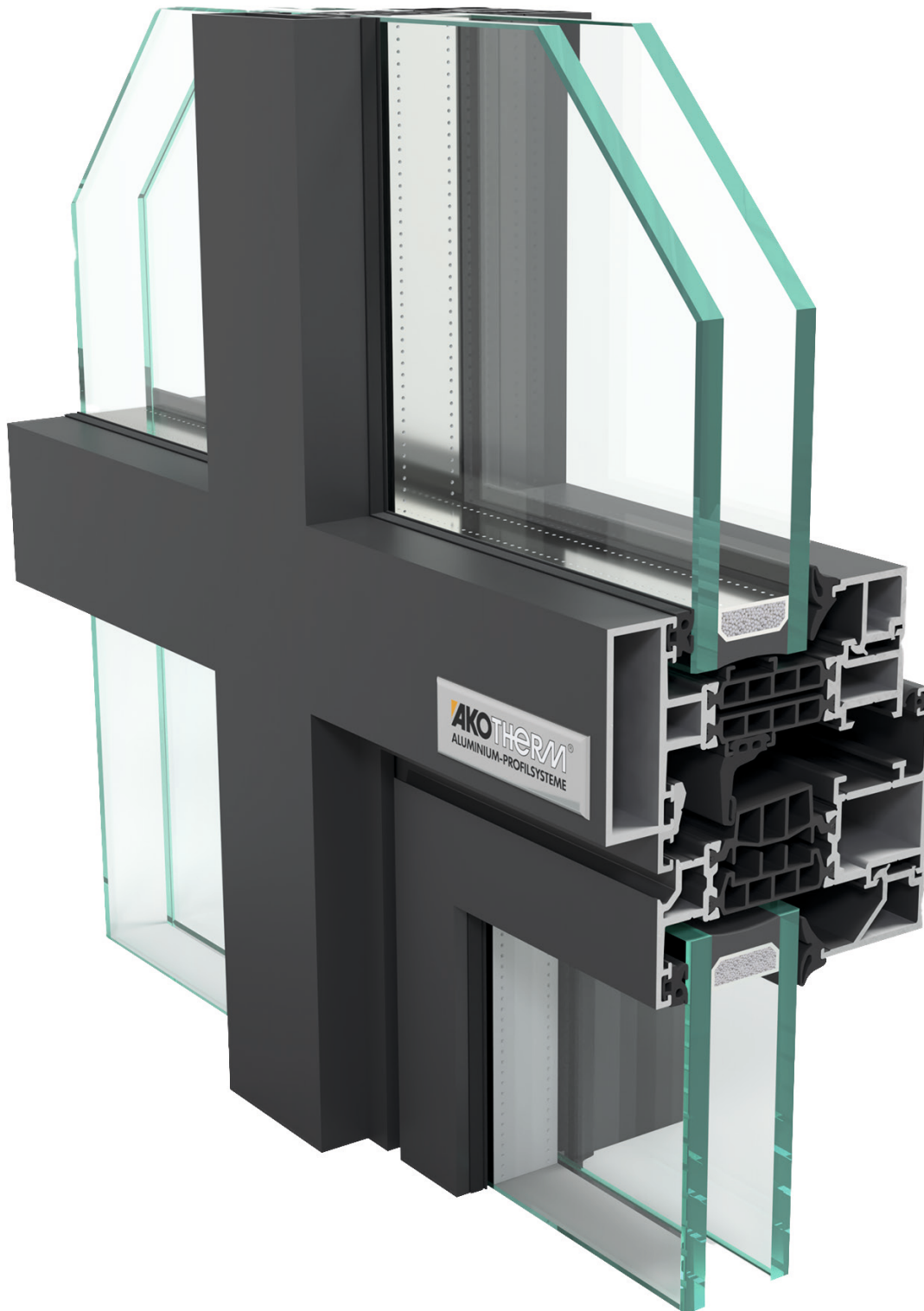








AT 575  
TECHNISCHE MERKMALE



## TECHNISCHE MERKMALE



**BAUTIEFEN**  
Rahmen/Sprosse 75 mm / 90 mm, Fensterflügel 85 mm



**VERGLASUNG**  
24 bis 59 mm



**SCHALLSCHUTZ**  
DIN EN ISO 10140-1,  $R_w$  bis 48 dB



**WÄRMEDURCHGANG**  
EN ISO 12412-2,  $U_f$  bis zu 1,9 W/m<sup>2</sup>K



**SCHLAGREGENDICHTHEIT**  
EN 12208, Klasse E900



**LUFTDURCHLÄSSIGKEIT**  
EN 12207, Klasse 4



**EINBRUCHHEMMUNG**  
EN 1627-1630, bis RC 2

## ÖFFNUNGSARTEN



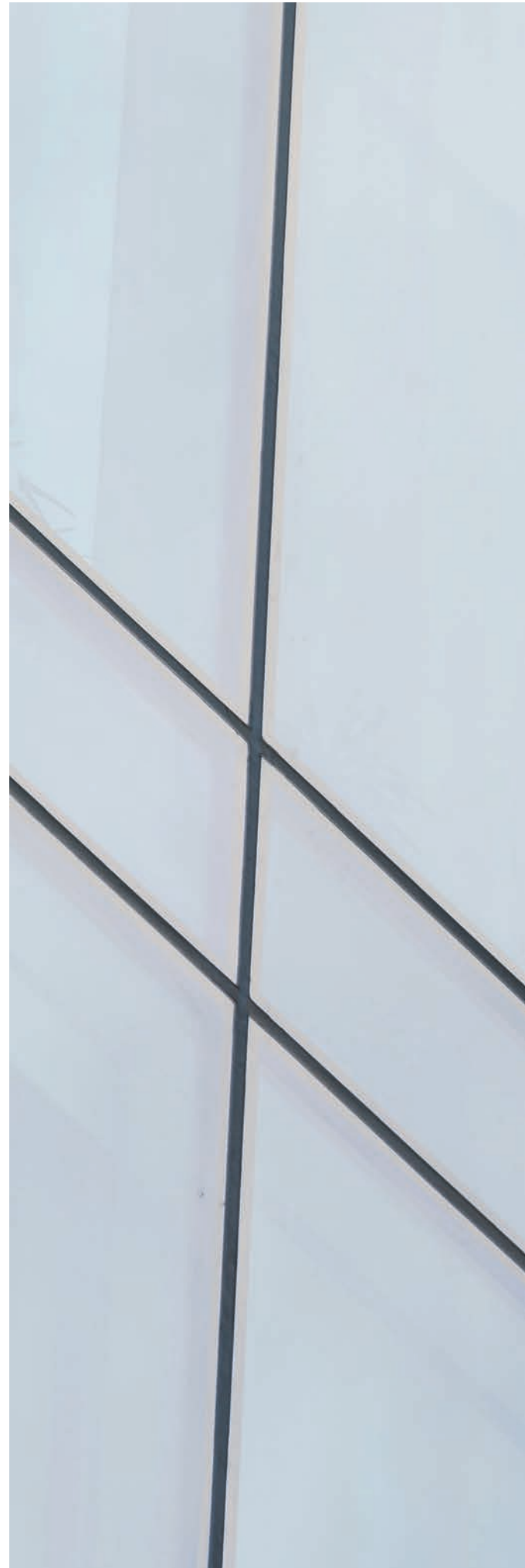
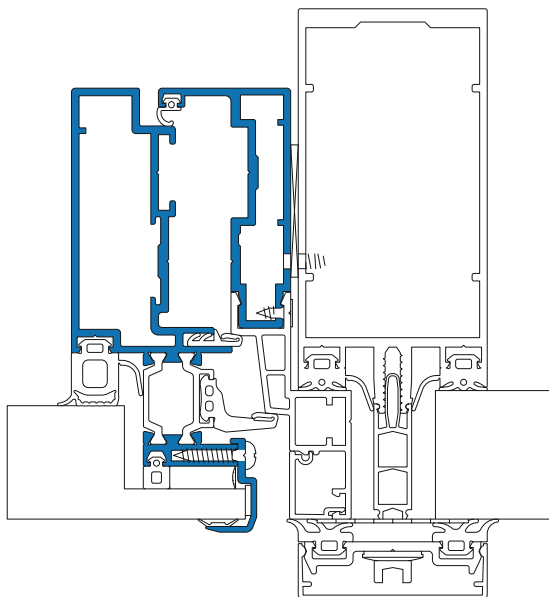


## SYSTEMBESCHREIBUNG

Rahmen und Flügel sind als Mehrkammerprofil ausgelegt und werden durch Eckwinkel miteinander verbunden.

Der Flügel lässt sich über die Öffnungsmechanik (Scheren) zu einem Parallelausstell-Fenster oder aber zu einem Senk-Klapp-Fenster verarbeiten und zeichnet sich durch seine Montagefreundlichkeit als Fassadeneinsatzelement aus.

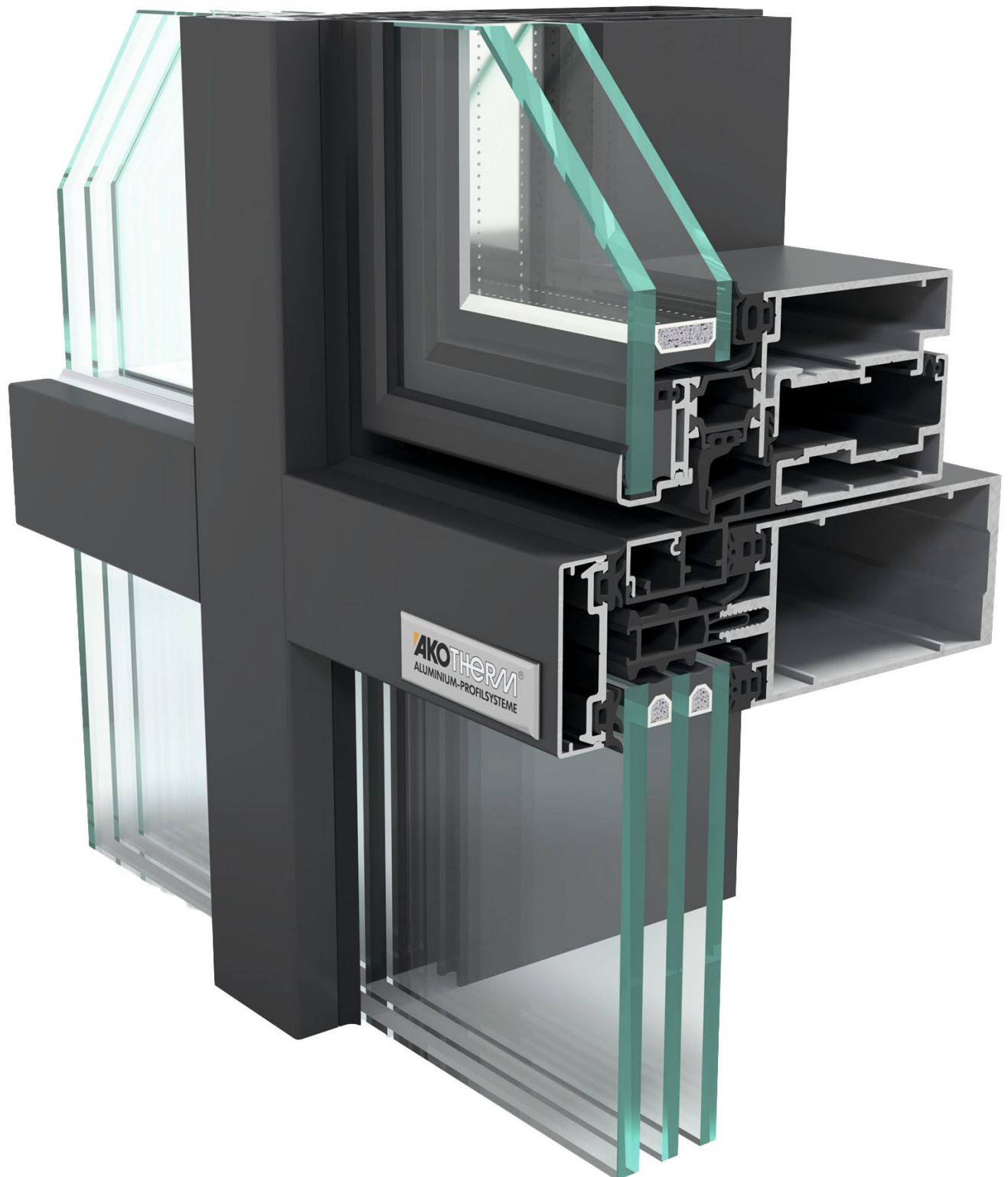
Somit können Sie dieses Fenstersystem in alle Pfosten-Riegel-Konstruktionen unseres Systemhauses einsetzen, um eine elegante und harmonische Ansicht zu erzielen.







AT 550 SK / PA  
TECHNISCHE MERKMALE



## TECHNISCHE MERKMALE



**BAUTIEFEN**  
Rahmen 170 mm, Flügel 75 mm



**VERGLASUNG**  
28 bis 40 mm



**U<sub>w</sub> BIS ZU 1,0 W/M<sup>2</sup>K**  
Bei (U<sub>g</sub> = 0,7 W/m<sup>2</sup>K) Maße: (B x H) 4000 x 2500 mm



**LUFTDURCHLÄSSIGKEIT**  
EN 12207, Klasse 4



**SCHLAGREGENDICHTHEIT**  
EN 12208, Klasse E1350



**WIDERSTANDSFÄHIGKEIT BEI WINDLAST**  
EN 12210, Klasse C4/B4

## ÖFFNUNGSARTEN







AT 740 / -SI / -D  
Fenster- & Türsystem



AT 740 SI-D  
Haustürsystem



AT 750 HS  
Hebe Schiebe System



AT 840  
Schiebe System



AT 740 FR  
Brandschutz



AT 410  
Terrassendach



**AKOTHERM**<sup>®</sup>  
ALUMINIUM-PROFILSYSTEME

LOFT UP 7.60, ISTANBUL



AKOTHERM GmbH  
Wertstraße 27 ·  
56170 Bendorf  
Fon +49 2622 9418-0

info@akotherm.de  
www.akotherm.de

AKOTHERM SHOWROOM:  
www.akotherm-digital.de